

Serie ESA

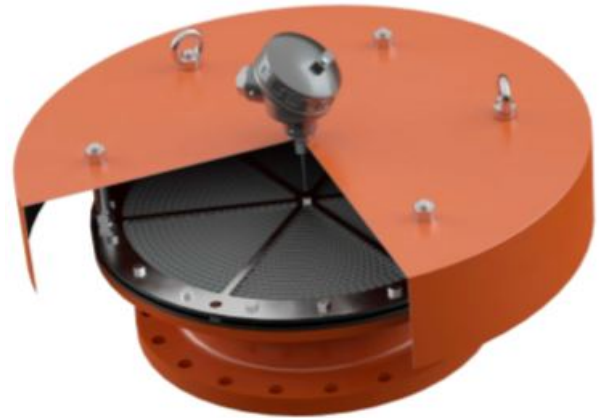


Protecting People, Property and our Planet.

Apagallamas Final de Línea

Con Elemento Reemplazable para Alta Temperatura y Combustión de Corta Duración

Los Apagallamas de Deflagración Final de Línea de la serie ESA de Elmac Technologies® son diseñados para instalarse al final de una tubería o salida de ventilación de un tanque, para proporcionar protección contra deflagración atmosférica, donde la fuente de ignición es externa, para proporcionar protección contra la deflagración atmosférica y eventos de combustión de corta duración.



Principio de Funcionamiento

En el caso de que una llama se establezca en el elemento apagallamas, el aumento repentino de la temperatura se detectará mediante un sistema de control / monitoreo y se implementarán medidas de protección secundarias (inertización, válvulas de cierre, etc.). Para una deflagración sin llama estabilizada, los productos de combustión se enfrían en la superficie del elemento por disipación de calor, evitando la continuación del proceso de combustión a través del apagallamas y dentro de la línea de ventilación protegida.

Características y Beneficios

La serie ESA incorpora la tecnología de cinta ondulada E-Flow™ de Elmac en el elemento apagallamas, cuya matriz metálica se ha optimizado utilizando la Dinámica de Fluidos Computacional (*Computational Fluid Dynamics - CFD*) para garantizar las características de flujo y pérdida de presión líderes en la industria.

Grupos de Explosión

Los apagallamas de la serie ESA de Elmac son certificados según ATEX para gases y vapores de los grupos de explosión IIA1 y IIA.

Experiencia de Elmac

Elmac Technologies® fabrica equipos de protección desde 1948 y ofrece niveles mejorados de protección contra llamas y explosiones para una amplia gama de aplicaciones.

Elmac ofrece un liderazgo técnico considerable y, utilizando instalaciones de prueba junto con estudios de Dinámica de Fluidos Computacional (*CFD - Computational Fluid Dynamic*), emplea equipos de investigación reconocidos por desarrollar soluciones para las aplicaciones industriales más desafiantes.

Cumplimiento de Normas

Los Apagallamas Elmac Technologies® han sido probados según EN ISO 16852 y certificados de acuerdo con la Directiva ATEX 2014/34/EU.



Características y Beneficios

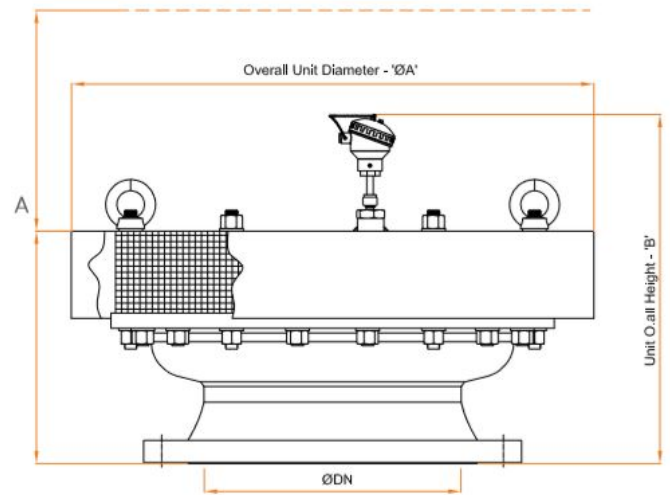
- Certificado para Combustión de Corta Duración para alertas tempranas de eventos de quema estabilizada
- Límite de temperatura operativa extendida
- Capacidades de flujo excepcionales con mínima pérdida de presión.
- Elementos de cinta ondulada reemplazables y fáciles de limpiar.
- Diseño del elemento único menos susceptible a incrustaciones / obstrucciones
- Tamaños y materiales para una amplia gama de aplicaciones.
- Las conexiones incluyen opciones con bridas o roscadas
- Ligero para facilitar la instalación.

Apagallamas Final de Línea de Combustión de Corta Duración y Alta Temperatura

Dibujo Geral:

Distancia mínima requerida 'C' para remoción del sensor de temperatura.

Distancia desde de la brida hasta la caperuza - 'D'



Dimensiones:

DN (mm) / Pulgada	15 / 1/2"	20 / 3/4"	25 / 1"	32 / 1.1/4"	40 / 1.1/2"	50 / 2"	65 / 2.1/2"	80 / 3"	100 / 4"
ØA 5.0 (mm)	245	245	245	245	245	245	300	300	360
B max.(mm)	390	395	395	400	400	390	425	425	440
C mín (mm)	270	270	270	270	270	270	270	270	270
D 5.0 (mm)	192	197	199	205	205	195	230	230	246

DN (mm) / Pulgada	125 / 5"	150 / 6"	200 / 8"	250 / 10"	300 / 12"	350 / 14"	400 / 16"	450 / 18"	500 / 20"	600 / 24"
ØA 5.0 (mm)	420	500	500	600	660	790	870	950	1030	1200
B max (mm)	475	520	520	690	725	540	545	585	600	655
C mín (mm)	270	290	290	290	290	290	290	340	340	380
D 5.0 (mm)	279	325	325	492	528	342	350	390	403	461
Peso aprox (kg)	26.8	41.5	46.3	79.9	103.5	114.2	135.2	157.6	182.3	230.3

* Apagallamas con elementos más grandes están disponibles para aplicaciones de mayor flujo. Póngase en contacto con soporte al cliente para más detalles.

Variaciones:

Item	Montaje Estándar	Opciones*
Material del Cuerpo	Acero Carbono or Acero Inoxidable	Acero Carbono de Baja Temperatura, Acero carbono recubierto de PTFE, Acero Dúplex, Hastelloy
Material del Elemento	Acero Inoxidable	Hastelloy
Conexiones	Brida ANSI 150#	Brida PN16, BSP/NPT hembra o macho
Pintura (color)	Naranja señalización (cuerpo de acero carbono)	Estándar Offshore, otros por encargo
Caperuza de Protección	Acero Inoxidable	Acero Inoxidable 304, Acero Inoxidable recubierto de PTFE

*Depende del tamaño del apagallamas.

Condiciones Operativas

Los Apagallamas ESA son equipados con un sensor de temperatura que permite un monitoreo continuo de la temperatura de la superficie del elemento. Como tales, protegen contra combustión de corta duración hasta 2 minutos, sin embargo, cualquier medida de protección secundaria debe implementarse dentro de los 60 segundos de la detección de un evento de combustión de corta duración.

Curvas de Flujo del Apagallamas ESA

El rendimiento de pérdida de presión varía de acuerdo con el diseño particular del apagallamas. Más informaciones están disponibles con el soporte técnico local de Elmac.

Soporte al Cliente

Tel: +44 (0) 1352 717 555
 Email: sales@elmactech.com
 Fax: +44 (0) 1352 717 642
 Coast Road, Greenfield, Flintshire, CH8 9DP United



Protecting People, Property and our Planet.

Todos las especificaciones están correctas al momento de la impresión, son solo para fines de orientación y están sujetos a cambios sin aviso previo.