

Corta-Chamas Série E-Flow™

Tecnologia de Elemento com Vazão Aprimorada



Protecting People, Property and our Planet

Corta-Chamas Final de Linha

- Desempenho de vazão até 30% melhor
- Opção para combustão de curta duração
- Faixa de tamanho de ½" (DN15) a 24" (DN600)
- Ampla gama de materiais e opções
- Produtos com certificação ATEX

Elmac Technologies®

Como fabricantes e distribuidora líder internacional de Corta-Chamas de Deflagração e Detonação de alta qualidade, e equipamentos de ventilação de baixa pressão, a Elmac Technologies® possui um comprovado pedigree de fornecimento para a indústria global de petróleo e gás.

A linha de Corta-Chamas Final de Linha E-Flow™ da Elmac, incluindo as Séries EVA, EVB, EHB e ESA, baseia-se na vasta experiência e expertise da Elmac, resultando em vantagens inovadoras.

A abordagem da Elmac para o desenvolvimento de novos produtos começa e termina com o cliente. Uma filosofia exemplificada pelo novo conceito dos Corta-Chamas Final de Linha da Elmac, foi o resultado de uma pesquisa significativa que priorizou as principais questões sobre poucos intervalos de manutenção, construção leve e melhor desempenho de vazão.

Aproveitando as técnicas analíticas modernas como a Dinâmica dos Fluidos Computacional (Computational Fluid Dynamics - CFD) e usando uma abordagem de primeiros princípios, todas essas considerações são abordadas no novo Elemento Corta-Chamas E-Flow™, que utiliza menos material e oferece uma maior área livre para vazão.

O desempenho de vazão do Corta-Chamas Série EVA 6" (DN150), em comparação com modelo equivalente dos concorrentes líderes de mercado, apresenta uma melhoria no desempenho de vazão de até 30%.

Suporte Técnico Local

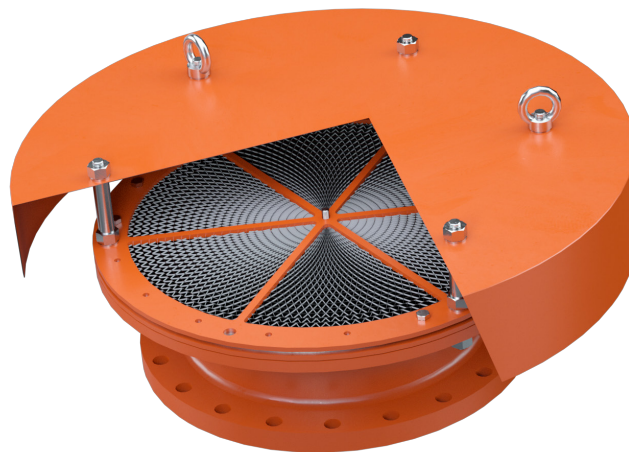
Contato: André Henrique

Tel: +55 21 96727-1425

E-mail: andre.henrique@elmactech.com

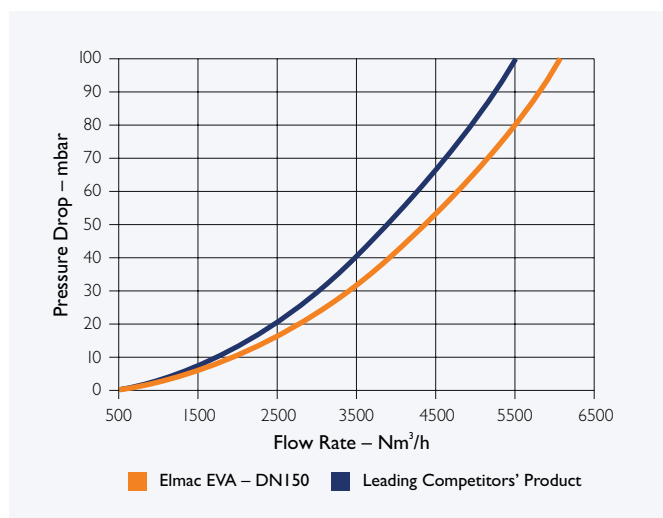
Estrada do Tingui 68 - Sl. 203

Campo Grande, Rio de Janeiro - CEP: 23075-007



Os Corta-Chamas final de linha E-Flow™ da Elmac são mais leves, mais fáceis de realizar manutenção e podem ser especificados em tamanhos menores para o mesmo propósito.

Todos os produtos Elmac são fabricados no Reino Unido, testado acordo EN ISO 16852 e certificado conforme a Diretiva ATEX 2014/34/EU.



Protecting People, Property and our Planet