

Série EHB

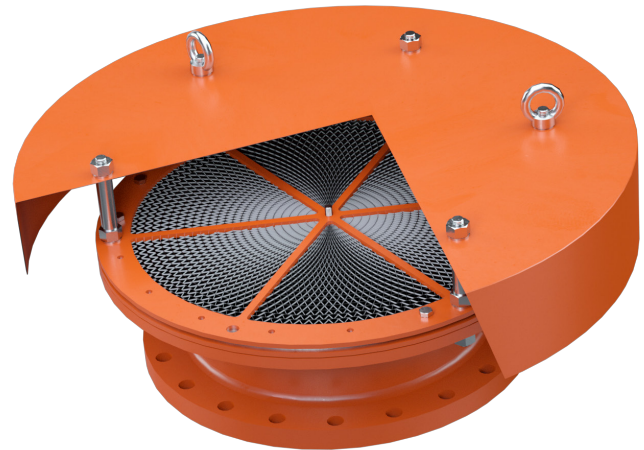
Corta-Chamas de Deflagração Final Linha



Protecting People, Property and our Planet

With Replaceable Element for High Temperature Applications for Explosion Gas groups IIB1, IIB2 & IIB3.

The Elmac Technologies® EHB Series End-of-line Deflagration Flame Arresters are designed to be installed at the end of a pipeline or exit vent from a vessel, where the ignition source is external, to provide protection against atmospheric deflagration.



Princípio de Operação

A Série EHB incorpora a tecnologia de fita frisada aprimorada E-Flow™ da Elmac no elemento corta-chamas, cuja matriz foi otimizada usando a Dinâmica dos Fluidos Computacional (CFD - Computational Fluid Dynamic).

Durante uma deflagração atmosférica, os produtos de combustão são resfriados na superfície do elemento por dissipação de calor, impedindo a continuação do processo de combustão através do corta-chamas e na tubulação de ventilação protegida.

Explosion Gas Groups

Os Corta-Chamas Série EHB Elmac são certificados acordo ATEX para gases/vapores inflamáveis de grupos de explosividade IIA1, IIA, IIB1, IIB2 & IIB3.

Normas de Conformidade

Os Corta-Chamas Elmac Technologies® foram testados acordo EN ISO 16852 e certificado conforme Diretiva ATEX 2014/34/EU. O desempenho real do dispositivo é verificado na instalação de testes interna de última geração da Elmac Technologies®.



Experiência Elmac

A Elmac Technologies® fabrica equipamentos de proteção desde 1948 e traz níveis aprimorados de proteção contra chamas e explosão para uma ampla variedade de aplicações.

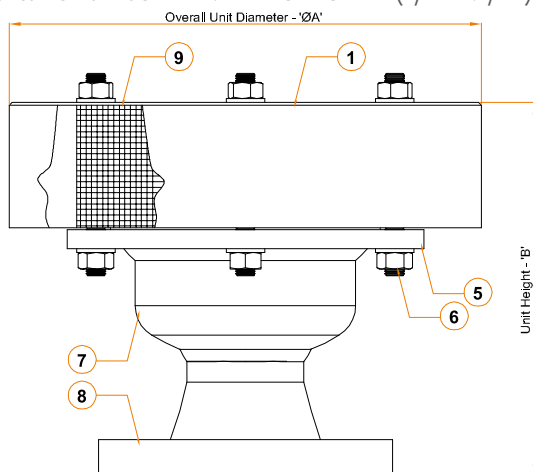
A Elmac oferece uma considerável liderança técnica e, usando instalações de teste juntamente com recursos de Dinâmica dos Fluidos Computacional (CFD - Computational Fluid Dynamic), emprega equipes de pesquisa renomadas para desenvolver soluções para as mais desafiadoras aplicações industriais.

Features and benefits

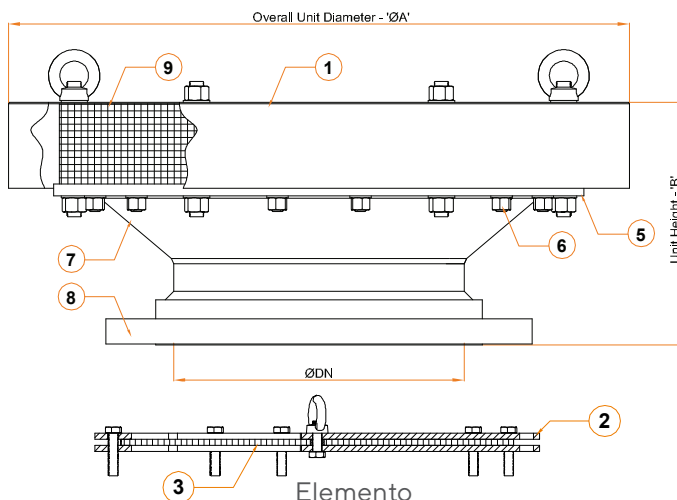
- Range de temperatura de operação superior
- Capacidade de vazão excepcional com perda de carga mínima
- Elemento de fita frisada, removível e de fácil limpeza
- Design de elemento exclusivo menos suscetível a incrustação/entupimento
- Tamanhos e materiais para atender uma ampla gama de aplicações
- Disponível com conexões flangeada ou roscada
- Leve para facilitar a instalação
- Tampa de proteção instalada como padrão

Desenho Geral:

ECorta-Chamas EHB: DN 15-40mm (1/2"-1.1/2")



Corta-Chamas EHB: DN 50-600mm (2"-24")



Especificação de Material Padrão:

Ref	Description	Aço Carbono	Modelo em Aço Inoxidável
1	Tampa de Proteção	Aço Inoxidável	Aço Inoxidável
2	Armação do Elemento	Aço Carbono	Aço Inoxidável
3	Armação do Elemento	Aço Inoxidável	316L Aço Inoxidável
4*	Junta	PTFE	PTFE
5	Flange do Elemento	Aço Carbono	Aço Inoxidável
6	Parafusos/Porcas	Aço Carbono BZP	Aço Inoxidável
7	Tubo Redutor / Corpo	Aço Carbono	Aço Inoxidável
8	Flange de Fixação	Aço Carbono	Aço Inoxidável
9	Tela de Proteção	Aço Inoxidável	Aço Inoxidável

*Não mostrado nos desenhos gerais acima.

Dimensões:

DN (mm) / Polegada	15 / 1/2"	20 / 3/4"	25 / 1"	32 / 1.1/4"	40 / 1.1/2"	50 / 2"	65 / 2.1/2"	80 / 3"	100 / 4"
ØA (mm)	245	245	245	245	245	245	300	300	360
B (mm)	192	197	199	200	205	195	230	230	246
Peso aprox. (kg)	7.0	7.2	7.5	7.8	8.2	8.6	14.5	15.2	20.2

DN (mm) / Polegada	125 / 5"	150 / 6"	200 / 8"	250 / 10"	300 / 12"	350 / 14"	400 / 16"	450 / 18"	500 / 20"	600 / 24"
ØA (mm)	420	500	500	600	660	790	870	950	1030	1200
B (mm)	279	325	325	492	528	342	350	390	403	461
Peso aprox. (kg)	26.5	41.2	46.0	79.6	103.2	113.9	134.9	157.3	182.0	230.0

* Corta-Chamas com elemento maior estão disponíveis para aplicações de vazão mais alta. Entre em contato com o Suporte ao Cliente para obter detalhes.

Variações:

Feature	Standard Fitting	Options*
Arrester Materials	Carbon or Aço Inoxidável	Low Temperature Aço Carbono, Duplex Steel, Hastelloy
Element Material	316L Aço Inoxidável	Hastelloy
Connections	ANSI 150 Flange	PN16 Flange, Female BSP/NPT, Male BSP/NPT
Arrester Finish	Painted (Aço Carbono Arresters)	Offshore Paint, PTFE Coated, Others on Request
Bird Screen	316 Aço Inoxidável	304 Aço Inoxidável, PTFE Coated

*Depende do diâmetro do corta-chamas.

Condições de Operação:

O range de temperatura de operação do Corta-Chamas EHB é de -20°C a +150°C.

Condições de Operação:

O desempenho de vazão versus perda de carga varia de acordo com a configuração de cada corta-chamas. Mais informações estão disponíveis com o suporte técnico local da Elmac.

Suporte Técnico Local

Contato: André Henrique
 Tel: +55 21 96727-1425
 E-mail: andre.henrique@elmactech.com
 Estrada do Tingui 68 - Sl. 203
 Campo Grande, Rio de Janeiro - CEP: 23075-007



Protecting People, Property and our Planet