

Série EVA

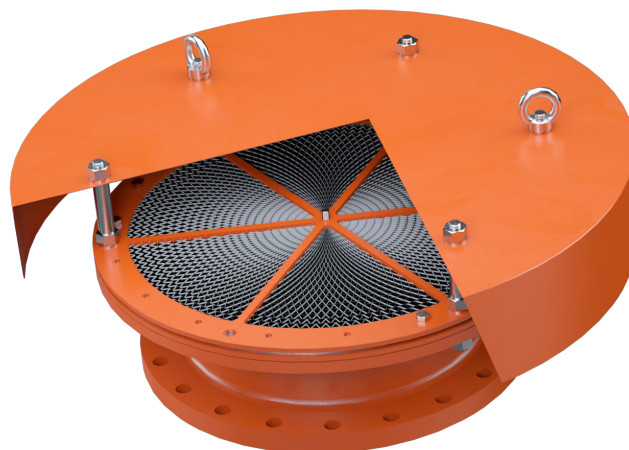
Corta-Chamas de Deflagração Final Linha



Protecting People, Property and our Planet

Com Elemento Singular e Removível para Grupos de Explosividade IIA1 & IIA

Os Corta-Chamas de Deflagração de Final de Linha Série EVA Elmac Technologies® são projetados para serem instalados no final de uma tubulação ou saída de ventilação de um tanque, para fornecer proteção contra a deflagração atmosférica, onde a fonte de ignição é externa.



Princípio de Operação

A Série EVA incorpora a tecnologia de fita frisada aprimorada E-Flow™ da Elmac no elemento corta-chamas, cuja matriz foi otimizada usando a Dinâmica dos Flúidos Computacional (CFD - Computational Fluid Dynamic) para garantir as características de vazão e perda de carga líderes da indústria. Durante uma deflagração atmosférica, os produtos de combustão são resfriados na superfície do elemento por dissipação de calor, impedindo a continuação do processo de combustão através do corta-chamas e na tubulação de ventilação protegida.

Condições de Operação

Os Corta-Chamas Série EVA Elmac são certificados acordo ATEX para temperatura máxima de operação de +60°C.

Grupos de Explosividade

Os Corta-Chamas Série EVA Elmac são certificados acordo ATEX para gases/vapores inflamáveis de grupos de explosividade IIA1 & IIA.

Normas de Conformidade

Os Corta-Chamas Elmac Technologies® foram testados acordo EN ISO 16852 e certificado conforme Diretiva ATEX 2014/34/EU. O desempenho real do dispositivo é verificado na instalação de testes interna de última geração da Elmac Technologies®.



Experiência Elmac

A Elmac Technologies® fabrica equipamentos de proteção desde 1948 e traz níveis aprimorados de proteção contra chamas e explosão para uma ampla variedade de aplicações.

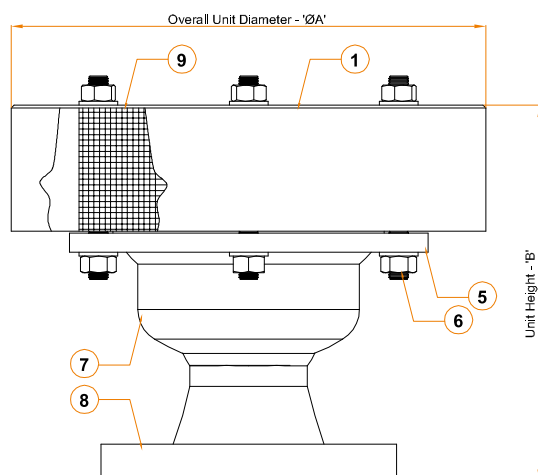
A Elmac oferece uma considerável liderança técnica e, usando instalações de teste juntamente com recursos de Dinâmica dos Flúidos Computacional (CFD - Computational Fluid Dynamic), emprega equipes de pesquisa renomadas para desenvolver soluções para a mais desafiadoras aplicações industriais.

Características e Benefícios

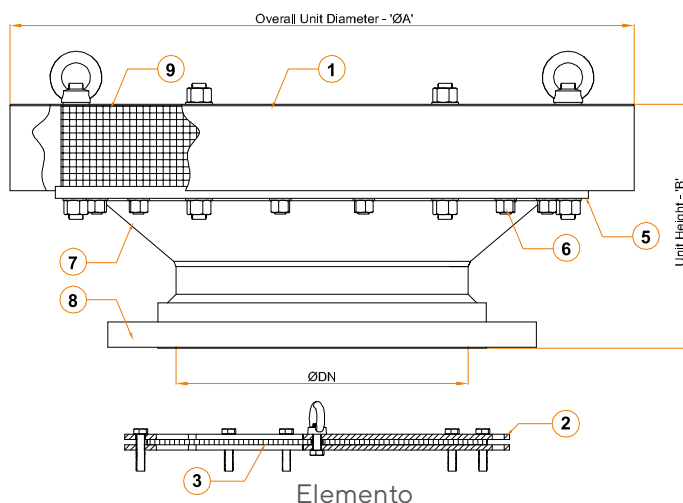
- Capacidade de vazão excepcional com perda de carga mínima
- Elemento de fita frisada, substituível e de fácil limpeza
- Design de elemento exclusivo menos suscetível a incrustação/entupimento
- Tamanhos e materiais para atender uma ampla gama de aplicações
- Disponível com conexões flangeada ou roscada
- Leve para facilitar a instalação
- Tampa de proteção instalada como padrão

Desenho Geral:

Corta-Chamas EVA: DN 15-40mm (1/2"-1.1/2")



Corta-Chamas EVA: DN 50-600mm (2"-24")



Especificação de Material Padrão:

Ref	Descrição	Modelo em Aço Carbono	Modelo em Aço Inoxidável
1	Tampa de Proteção	Aço Inoxidável	Aço Inoxidável
2	Armação do Elemento	Aço Carbono	Aço Inoxidável
3	Armação do Elemento	Aço Inoxidável	Aço Inoxidável
4*	Junta	PTFE	PTFE
5	Flange do Elemento	Aço Carbono	Aço Inoxidável
6	Parafusos/Porcas	Aço Inoxidável	Aço Inoxidável
7	Tubo Redutor / Corpo	Aço Carbono	Aço Inoxidável
8	Flange de Fixação	Aço Carbono	Aço Inoxidável
9	Tela de Proteção	Aço Inoxidável	Aço Inoxidável

*Não mostrado nos desenhos gerais acima.

Dimensões:

DN (mm) / Polegada	15 / 1/2"	20 / 3/4"	25 / 1"	32 / 1.1/4"	40 / 1.1/2"	50 / 2"	65 / 2.1/2"	80 / 3"	100 / 4"
ØA (mm)	245	245	245	245	245	245	300	300	360
B (mm)	182	187	189	190	195	185	220	220	343
Peso aprox. (kg)	6.6	6.8	7.1	7.4	7.8	8.2	13.8	14.5	19.1

DN (mm) / Polegada	125 / 5"	150 / 6"	200 / 8"	250 / 10"	300 / 12"	350 / 14"	400 / 16"	450 / 18"	500 / 20"	600 / 24"
ØA (mm)	420	500	500	600	660	790	870	950	1030	1200
B (mm)	269	315	315	482	518	332	340	380	393	451
Peso aprox. (kg)	25.0	39.2	44.0	76.6	99.4	108.5	128.6	150.0	173.60	219.0

*Corta-Chamas com elemento maior estão disponíveis para aplicações de vazão mais alta. Entre em contato com o Suporte ao Cliente para obter detalhes.

Variações:

Item	Montagem Padrão	Opções*
Material do Corpo	Aço Carbono ou Inoxidável	Aço Carbono de Baixa Temperatura, Aço Carbono revestido em PTFE, Duplex, Hastelloy
Material do Elemento	Aço Inoxidável	Hastelloy
Conexões	Flange ANSI 150# RF ou FF	Flange PN16, Rosca BSP/NPT fêmea ou macho
Pintura (cor)	Laranja sinalização (corpo em aço carbono)	Padrão Offshore, outras sob consulta
Tela de Proteção	Aço Inoxidável	Aço Inoxidável 304, Aço Inoxidável revestido em PTFE

*Depende do diâmetro do corta-chamas.

Suporte Técnico Local

Contato: André Henrique

Tel: +55 21 96727-1425

E-mail: andre.henrique@elmactech.com

Estrada do Tingui 68 - Sl. 203

Campo Grande, Rio de Janeiro - CEP: 23075-007



Protecting People, Property and our Planet