

# Série SGE-IB Def.

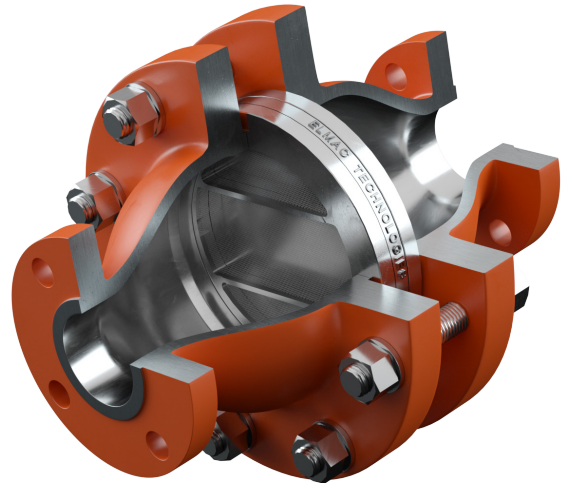
## Corta-Chamas de Deflagração Em Linha com Elementos Removíveis



Protecting People, Property and our Planet

### Aplicação

Os Corta-Chamas de Deflagração Em Linha SGE-IB Def. Elmac Technologies® são projetados para evitar a propagação de chama em misturas de gás ou vapor. Ao localizar o corta-chamas próximo à fonte de ignição, qualquer chama ou explosão é confinada para a área imediata. Os Corta-Chamas SGE-IB Def. LCB são fornecidos como unidades completas prontas para instalação direta na tubulação.



### Princípio de Operação

Em caso de deflagração, os produtos de combustão são resfriados na superfície do elemento por dissipação de calor, impedindo a continuação do processo de combustão através do corta-chamas e no sistema de tubulação protegida. Consequentemente, a chama não passará pelo corta-chamas e é subseqüentemente contida ou extinta.

### Grupos de Explosividade

Os Corta-Chamas SGE-IB Def. Elmac são certificados acordo ATEX para os grupos de explosividade IIA1, IIA, IIB1, IIB2 & IIB3.

### Normas de Conformidade

Os Corta-Chamas Elmac Technologies® foram testados acordo EN ISO 16852 e certificado conforme Diretiva ATEX 2014/34/EU. O desempenho real do dispositivo é verificado na instalação de testes interna de última geração da Elmac Technologies®.



### Experiência Elmac

A Elmac Technologies® fabrica equipamentos de proteção desde 1948 e traz níveis aprimorados de proteção contra chamas e explosão para uma ampla variedade de aplicações.

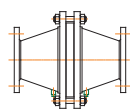
A Elmac oferece uma considerável liderança técnica e, usando instalações de teste juntamente com recursos de Dinâmica dos Flúidos Computacional (CFD - Computational Fluid Dynamic), emprega equipes de pesquisa renomadas para desenvolver soluções para as mais desafiadoras aplicações industriais.

### Características e Benefícios

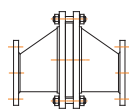
- Grande variedade de tamanhos e materiais para atender a uma ampla gama de aplicações
- Disponíveis para diferentes ranges de temperatura de operação
- Opções disponíveis para ambientes corrosivos
- Elementos removíveis
- Bidirecional
- A equipe Elmac dará o devido suporte sobre os locais de instalação específicos.

### Variações:

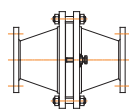
Flange (ANSI 150, ou PN16), Rosca fêmea (BSP/NPT), Rosca Macho (BSP/NPT)



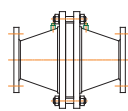
Drain Plugs Fitted



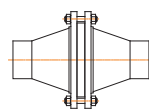
Padrão Excêntrico



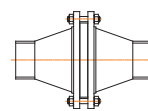
Parafusos de elevação para facilitar a remoção dos elementos



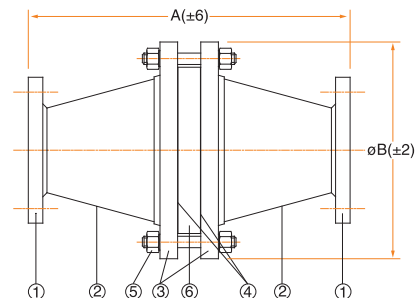
Bujões para sensores de pressão ou temperatura



Rosca fêmea (BSP/NPT)



Rosca macho (BSP/NPT)



### Especificações de Materiais:

Ref	Descrição	Modelos em Aço Carbono	Modelos em Aço Carbono de Baixa Temperatura	Aço Inoxidável Models	Hastelloy Models
1	Flanges	Aço Carbono	Aço Carbono de Baixa Temp.	Aço Inoxidável	Hastelloy
2	Corpo	Aço Carbono	Aço Carbono de Baixa Temp.	Aço Inoxidável	Hastelloy
3	Flanges do Elemento	Aço Carbono	Aço Carbono de Baixa Temp.	Aço Inoxidável	Hastelloy
4	Juntas	Klingersil C4400	Klingersil C4400	Klingersil C4400	Klingersil C4400
5	Parafusos/Porcas	Aço Carbono	Aço Inoxidável	Aço Inoxidável	Hastelloy
6	Armação do Elemento	Aço Carbono	Aço Carbono de Baixa Temp.	Aço Inoxidável	Hastelloy
7	Elemento	Aço Inoxidável	Aço Inoxidável	Aço Inoxidável	Hastelloy
8	Periferia do Elemento	Aço Inoxidável	Aço Inoxidável	Aço Inoxidável	Hastelloy

### Dimensões:

DN (mm) / Polegada	15 / 1/2"	20 / 3/4"	25 / 1"	32 / 1.1/4"	40 / 1.1/2"	50 / 2"	65 / 2.1/2"	80 / 3"
ø Element (mm)	93	93	93	124	124	156	189	215
A mm	242	246	234	268	268	300	378	390
øB mm	152	152	152	190	190	229	254	279
Peso aprox. (kg)	9	10	11	16	18	23	29	38

DN (mm) / Polegada	100 / 4"	125 / 5"	150 / 6"	200 / 8"	250 / 10"	300 / 12"	350 / 14"	400 / 16"
ø Element (mm)	270	326	381	490	599	709	799	906
A mm	426	486	546	879	1197	1225	1347	1455
øB mm	343	406	483	597	698	813	927	1060
Peso aprox. (kg)	55	86	108	196	374	442	540	690

### Curvas de Vazão do Corta-Chamas SGE-IB Def.

O desempenho de vazão versus perda de carga varia de acordo com a configuração de cada corta-chamas. Mais informações estão disponíveis com o suporte técnico local da Elmac.

### Suporte Técnico Local

Contato: André Henrique  
 Tel: +55 21 96727-1425  
 E-mail: andre.henrique@elmactech.com  
 Estrada do Tingui 68 - Sl. 203  
 Campo Grande, Rio de Janeiro - CEP: 23075-007



Protecting People, Property and our Planet