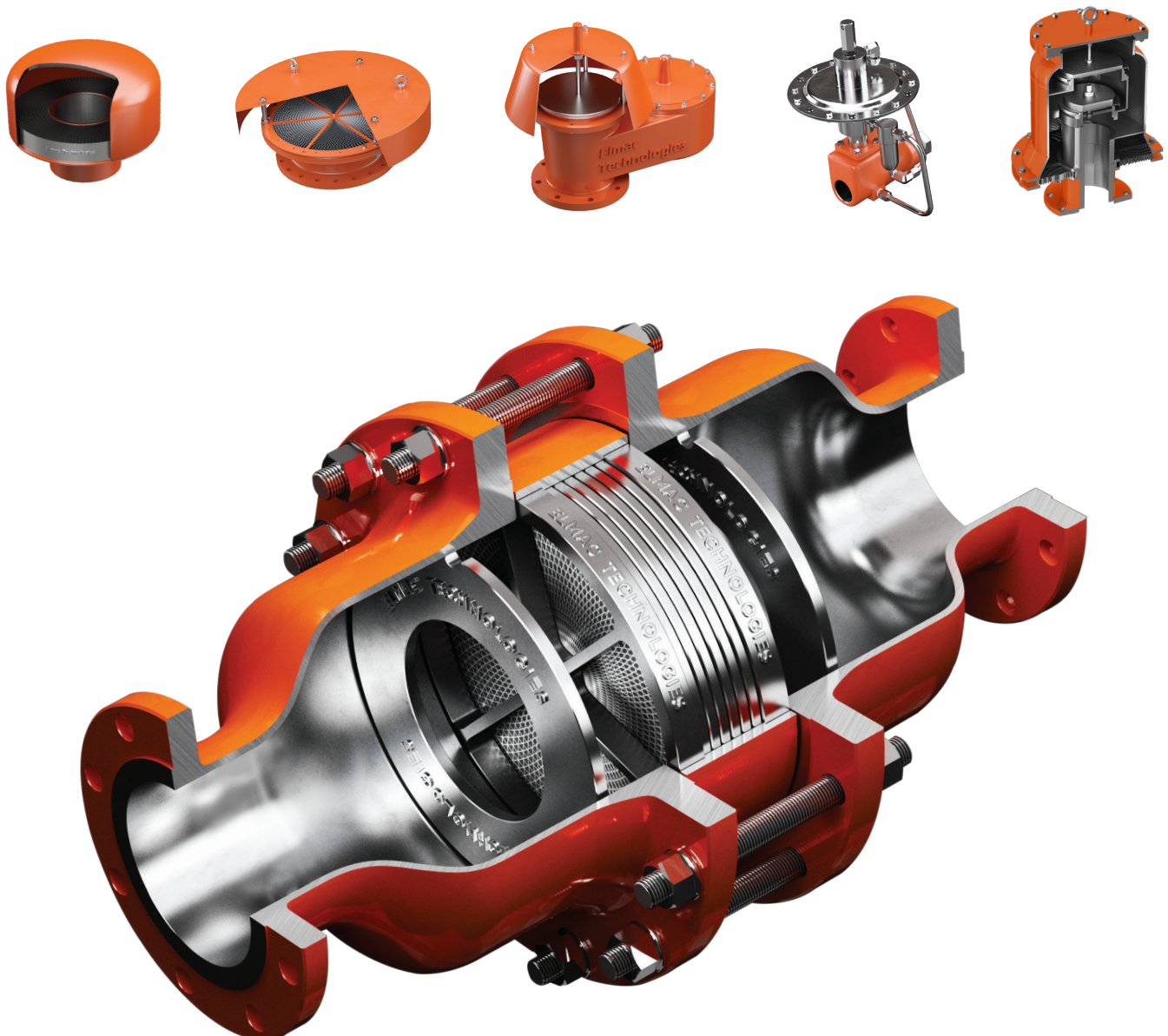


Corta-Chamas e Equipamentos de Ventilação de Baixa Pressão



Suporte Técnico Local

Contato: André Henrique

Tel: +55 21 96727-1425

E-mail: andre.henrique@elmactech.com

Estrada do Tingui 68 - Sl. 203

Campo Grande, Rio de Janeiro - CEP: 23075-007



Protecting People, Property and our Planet

Corta-Chamas de Deflagração e Detonação Em Linha

A Elmac Technologies® é reconhecida por oferecer níveis apropriados de segurança e proteção aos ambientes industriais mais desafiadores do mundo.

Nossos Corta-Chamas certificados conforme ISO 16852 e ATEX, e Equipamentos de Ventilação de Baixa Pressão são adequados para uma ampla gama de aplicações.

Corta-Chamas de Deflagração Em Linha

Séries	Grupo de Explosividade		Diâmetro Nominal DN/mm (Polegada)	Condições de Operação	Características
	IEC/CEN	EUA (NEC)			
LCA	IIA1 & IIA	Grupo D (MESG > 0,9)	15 - 600 (1/2" - 24")	+60°C (+140°F), 1,60 bar-a até DN300 (12") +160°C (+320°F), 1,45 bar-a até DN300 (12") +60°C (+140°F), 1,45 bar-a para DN350 (14") & DN400 (16") +60°C (+140°F), 1,20 bar-a até DN600 (24")	Design Concêntrico, Limites de Operação Estendido, Combustão de Curta Duração, Elementos Removíveis
LCB					
LEA	IIA1 & IIA	Grupo D (MESG > 0,9)	15 - 400 (1/2" - 16")	+60°C (+140°F), 1,60 bar-a; +160°C (+320°F), 1,45 bar-a +60°C (+140°F), 1,45 bar-a para DN300 (12") - DN400 (16")	Design Excêntrico, Limites de Operação Estendido, Combustão de Curta Duração, Elementos Removíveis
LEB					
SGE-IB	IIA1 & IIA IIB1, IIB2 & IIB3	Grupos D, C (MESG ≥ 0,65)	15 - 400 (1/2" - 16")	+150°C (+302°F), 1,30 bar-a até DN200 (8") +60°C (+140°F), 1,60 bar-a até DN200 (8"), 1,25 bar-a até DN400 (16")	Limites de Operação Estendido, Elementos Removíveis
DFB	IIA1, IIA, IIB1, IIB2 & IIB3	Grupos D, C (MESG ≥ 0,65)	25 - 150 (1" - 6")	+60°C (+140°F), 1,60 bar-a +150°C (+302°F), 1,30 bar-a	Limites de Operação Estendido, Elementos Removíveis
DFC					

Corta-Chamas de Deflagração Em Linha

Séries	Grupo de Explosividade		Diâmetro Nominal DN/mm (Polegada)	Condições de Operação	Características
	IEC/CEN	EUA (NEC)			
MB-IB	IIA, IIA1, IIB1, IIB2 & IIB3	Grupos D, C (MESG ≥ 0,65)	15 - 20 (1/2" - 3/4")	-20°C a +60°C -4°F a +140°F	Elementos Fixos

Corta-Chamas de Detonação Instável Em Linha

Séries	Grupo de Explosividade		Diâmetro Nominal DN/mm (Polegada)	Condições de Operação	Características
	IEC/CEN	EUA (NEC)			
UCA	IIA & IIA1	Grupo D (MESG > 0,9)	15 - 450 (1/2" - 18")	+60°C (+140°F), 1,20 bar-a até DN300 (12"); 1,10 bar-a até DN450 (18"); 1,50 bar-a até DN100 (4"); +150°C (+302°F), 1,40 bar-a até DN100 (4"); 1,10 bar-a para DN200 (8") - DN400 (16")	Tecnologia E-Flow™ Tecnologia HEDS™ Combustão de Curta Duração, Elementos Removíveis
UCB					
UEA	IIA & IIA1	(Grupo D) (MESG > 0,9)	15 - 400 (1/2" - 16")	+60°C (+140°F), 1,20 bar-a até DN300 (12") 1,10 bar-a até DN400 (16")	Tecnologia E-Flow™ Tecnologia HEDS™ Combustão de Curta Duração, Elementos Removíveis
UEB					

Nota: Temperaturas e pressões de operação especiais, materiais, dimensões e conexões sob medida estão disponíveis mediante solicitação.

Corta-Chamas de Deflagração Final de Linha

Corta-Chamas de Deflagração Atmosférica Final de Linha

Séries	Grupo de Explosividade		Diâmetro Nominal DN/mm (Polegada)	Condições de Operação	Características
	IEC/CEN	EUA (NEC)			
EVA	IIA & IIA1	Grupo D (MESG > 0,9)	15 - 600 (1/2" - 24")	-20°C a +60°C -4°F a +140°F	Tecnologia E-Flow™ Elementos Removíveis Extensa lista de opções
EVB					
AVC	IIA, IIA1, IIB1, IIB2, IIB3, IIB & IIC	Grupos D, C, B (MESG < 0,50)	15 - 400 (1/2" - 16")	-20°C a +60°C -4°F a +140°F	Elementos Removíveis Extensa lista de opções

Corta-Chamas de Deflagração Atmosférica Final de Linha para Serviços Leves

Séries	Grupo de Explosividade		Diâmetro Nominal DN/mm (Polegada)	Condições de Operação	Características
	IEC/CEN	EUA (NEC)			
ERB	IIA, IIA1, IIB1, IIB2 & IIB3	Grupos D, C (MESG ≥ 0,65)	10 - 80 (3/8" - 3")	-20°C a +60°C -4°F a +140°F	Tecnologia E-Flow™ Tecnologia RE-Flow™ Conexão Roscada
SV					

Série FAB Valve™ - Válvula de Alívio de Pressão e Vácuo com Corta-Chamas Integrado

Séries	Grupo de Explosividade		Diâmetro Nominal DN/mm (Polegada)	Condições de Operação	Características
	IEC/CEN	EUA (NEC)			
FAB	IIA, IIA1, IIB1, IIB2 & IIB3	Grupos D, C (MESG ≥ 0,65)	50 - 300 (2" - 12")	-20°C a +60°C -4°F a +140°F	Alta Capacidade de Vazão Compacta, Leve e Fácil de Instalar
FAB-E					

Corta-Chamas de Combustão de Curta Duração Final de Linha

Séries	Grupo de Explosividade		Diâmetro Nominal DN/mm (Polegada)	Condições de Operação	Características
	IEC/CEN	EUA (NEC)			
ESA	IIA & IIA1	Grupo D (MESG > 0,9)	15 - 600 (1/2" - 24")	20°C a +150°C -4°F a +302°F	Tecnologia E-Flow™ Combustão de Curta Duração Elementos Removíveis

Corta-Chamas Final de Linha para uso com Válvula de Alívio de Pressão e Vácuo

Séries	Grupo de Explosividade		Diâmetro Nominal DN/mm (Polegada)	Condições de Operação	Características
	IEC/CEN	EUA (NEC)			
FE-IE	IIA, IIA1, IIB1, IIB2 & IIB3	Grupos D, C (MESG ≥ 0,65)	15 - 300 (1/2" - 12")	-20°C a +60°C -4°F a +140°F	Elemento Removível

Nota: Temperaturas e pressões de operação especiais, materiais, dimensões e conexões sob medida estão disponíveis mediante solicitação.

Equipamentos de Ventilação de Baixa Pressão

Proteção para Tanques de Armazenamento e Vasos de Pressão

Os equipamentos de ventilação de baixa pressão da Elmac foram desenvolvidos para proteger os tanques contra excessos de pressão e vácuo. Estes dispositivos reduzem a perda do produto armazenado para atmosfera, bem como protegem os tanques durante os ciclos de enchimento e esvaziamento e variações climáticas.



Válvulas de Alívio de Pressão e Vácuo

- Alívio de Pressão, Alívio de Vácuo ou
- Alívio Pressão e Vácuo combinado
- Descarga para atmosfera ou tubulação
- Calibração por peso ou mola
- 2" (DN50) - 12" (DN300)



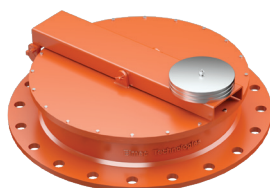
Válvulas de Inertização / Blanketing

- Controla a concentração de oxigênio no tanque evitando a entrada de ar
- Protege o produto armazenado no tanque contra contaminação e umidade
- Reduz a evaporação do produto
- 1/2" (DN15) - 2" (DN50)



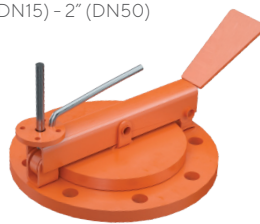
Discos de Ruptura

- Ampla gama de materiais e designs
- Discos de ação direta e reversa
- 3/8" (DN10) - 16" (DN400)



Respiros de Emergência

- Alívio de pressão e boca de visita
- Proteção no cenário de fogo externo
- Alívio de vácuo como opção
- 10" (DN250) - 36" (DN900)



Escotilhas de Medição

- Para medição e amostragem de produto
- Pedal de segurança para manuseio com mãos livres
- Opção para alívio de pressão disponível
- 4" (DN100) - 10" (DN250)



Calotas de Ventilação

- Respiro aberto para ventilação de tanques
- Ampla variedade de tamanhos e materiais
- Projeto customizado para aplicações específicas
- 2" (DN50) - 12" (DN300)

Equipamentos Auxiliares



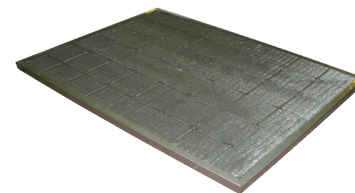
Sensores de Temperatura

- Certificação ATEX para uso com Corta-Chamas
- Medição da temperatura do processo
- Monitoramento e detecção de chama
- Adaptado aos requisitos do cliente



Sensores de Proximidade

- Instalação em válvulas para detecção da abertura
- Certificação ATEX para instalação em área classificada
- Fácil integração com os controles de processo existentes no local



Flashback Guards

- Aço Inoxidável 304L e 316L
- Painéis de malha
- Projeto customizado para aplicações específicas
- Montagens personalizadas

Suporte Técnico Local

Contato: André Henrique

Tel: +55 21 96727-1425

E-mail: andre.henrique@elmactech.com

Estrada do Tingui 68 - Sl. 203

Campo Grande, Rio de Janeiro - CEP: 23075-007



Protecting People, Property and our Planet