

# Serie AVC

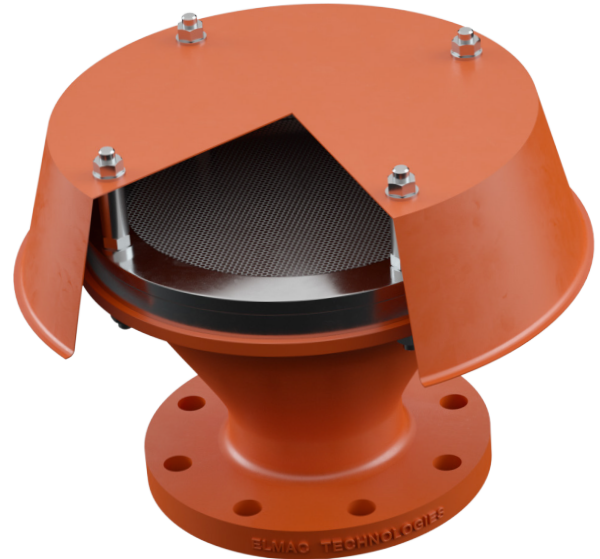
## Apagallamas de Deflagración Final de Línea



Protecting People, Property and our Planet

### Apagallamas de Deflagración Final de Línea con Elemento Reemplazable para Grupos de Explosión IIB & IIC

Los Apagallamas de Deflagración de Final de Línea de la serie AVC de Elmac Technologies® son diseñados para instalarse al final de una tubería o salida de ventilación de un tanque, donde la fuente de ignición es externa, para proporcionar protección contra deflagración atmosférica.



### Principio de Funcionamiento

Durante una deflagración, los productos de la combustión se enfrían al elemento de la superficie mediante disipación de calor, lo que impide la continuación del proceso de combustión a través del parallamas y en la línea de ventilación protegida.

### Experiencia de Elmac

Elmac Technologies® fabrica equipos de protección desde 1948 y ofrece niveles mejorados de protección contra llamas y explosiones para una amplia gama de aplicaciones.

Elmac ofrece un liderazgo técnico considerable y, utilizando instalaciones de prueba junto con estudios de Dinámica de Fluidos Computacional (CFD - Computational Fluid Dynamic), emplea equipos de investigación reconocidos por desarrollar soluciones para las aplicaciones industriales más desafiantes.

### Grupos de Explosión

Los Apagallamas AVC de Elmac se utilizan con gases y vapores de grupos de explosión IIB y IIC. Este es el grupo de gas/vapor más volátil y requiere un elemento más sustancial para extinguir la deflagración atmosférica.

### Cumplimiento de Normas

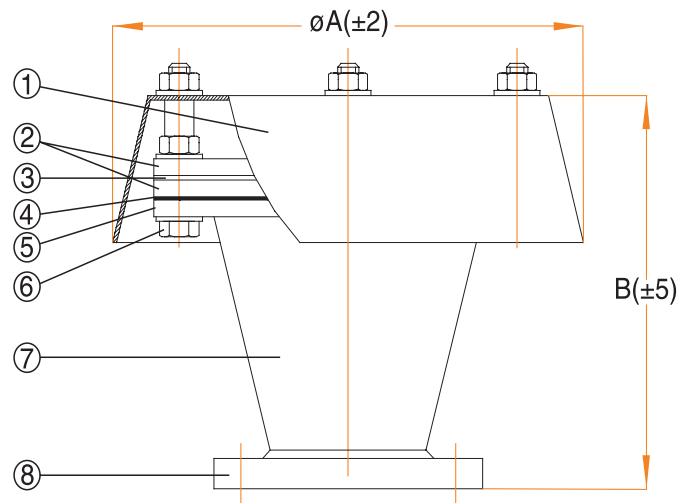
Todos los Apagallamas de Deflagración Final de Línea de Elmac han sido probados y certificados con estándares nacionales e internacionales. El rendimiento actual del dispositivo se verifica en las instalaciones de prueba internas de Elmac Technologies.



### Características y Beneficios

- Gran variedad de tamaños y materiales para una amplia gama de aplicaciones
- Disponible para diferentes rangos de temperatura operativa -20°C a +60°C
- Opciones disponibles para ambientes corrosivos
- Caperuza opcional
- Elemento reemplazable
- El equipo técnico de Elmac puede asesorar sobre consultas de ubicación específicas

## Dibujo Geral:



## Especificaciones de Materiales

Ref	Descripción	Modelos de Acero Carbono	Modelos de Acero Carbono de Baja Temperatura	Modelos de Acero Inoxidable	Modelos de Hastelloy
1	Caperuza	Acero Inoxidable	Acero Inoxidable	Acero Inoxidable	Hastelloy
2	Carcasa del Elemento	Acero Carbono	Acero Carbono de Baja Temp	Acero Inoxidable	Hastelloy
3	Elemento	Acero Inoxidable	Acero Inoxidable	Acero Inoxidable	Hastelloy
4	Juntas	Klingsil C4400	Klingsil C4400	Klingsil C4400	Klingsil C4400
5	Cuerpo - anel	Acero Carbono	Acero Carbono de Baja Temp	Acero Inoxidable	Hastelloy
6	Pernos/Tuercas	Acero Carbono	Stainless Steel	Acero Inoxidable	Hastelloy
7	Cuerpo - tubo reductor	Acero Carbono	Acero Carbono de Baja Temp	Acero Inoxidable	Hastelloy
8	Brida	Acero Carbono	Acero Carbono de Baja Temp	Acero Inoxidable	Hastelloy

## Dimensiones

NB (mm)/Pulgada	25	40	50	65	80	100	125	150	200	250	300	350	400
Ø Elemento (mm)	50	80	100	125	150	200	250	300	300	400	450	500	600
øA (±2) mm	178	223	255	255	300	370	450	510	510	650	750	800	950
B (±5) mm	135	158	177	221	225	261	308	339	341	583	582	724	770
Peso aprox (kg)	3.5	5.0	6.6	9.5	14	23	32	43	45.7	105.5	129.6	162.6	212.1

## Soporte al Cliente

Tel: +44 (0) 1352 717 555

Email: sales@elmactech.com

Dirección: Coast Road, Greenfield, Flintshire, CH8 9DP United Kingdom



Protecting People, Property and our Planet