

# Serie DFB

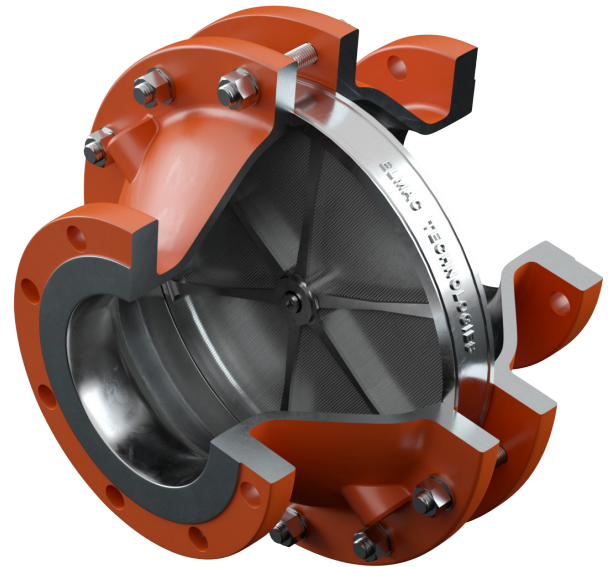
## Apagallamas de Deflagración En Línea



Protecting People, Property and our Planet

### Con Elementos Reemplazables para Grupos de Explosión IIB1, IIB2 & IIB3

Los Apagallamas de Deflagración En Línea de la Serie DFB de Elmac Technologies® son diseñados para evitar la propagación de llamas en mezclas de gases o vapores. Al ubicar el apagallamas cerca de la fuente potencial de ignición, cualquier llama o explosión se limita al área inmediata y se extingue.



### Principio de Funcionamiento

En caso de deflagración, los productos de combustión se enfrían en la superficie del elemento por disipación de calor, evitando la continuación del proceso de combustión a través del apagallamas y en la línea protegida. En consecuencia, la llama no puede pasar a través del apagallamas, y posteriormente se contiene o se extingue.

### Experiencia de Elmac

Elmac Technologies® fabrica equipos de protección desde 1948 y ofrece niveles mejorados de protección contra llamas y explosiones para una amplia gama de aplicaciones.

Elmac ofrece un liderazgo técnico considerable y, utilizando instalaciones de prueba junto con estudios de Dinámica de Fluidos Computacional (CFD - Computational Fluid Dynamic), emplea equipos de investigación reconocidos por desarrollar soluciones para las aplicaciones industriales más desafiantes.

### Grupos de Explosión

Los Apagallamas DFB de Elmac son certificados según ATEX para gases y vapores de grupos de explosión IIB1, IIB2 & IIB3.

### Cumplimiento de Normas

Los Apagallamas Elmac Technologies® han sido probados según EN ISO 16852 y certificados de acuerdo con la Directiva ATEX 2014/34/EU.

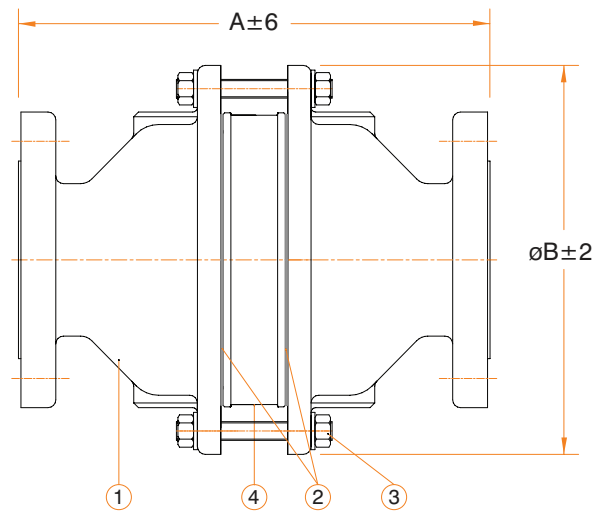
El rendimiento real del dispositivo se verifica en las instalaciones de prueba internas de Elmac Technologies®.



### Características y Beneficios

- Gran variedad de tamaños y materiales para una amplia gama de aplicaciones
- Elementos reemplazables
- Protección bidireccional
- El equipo técnico de Elmac puede asesorar sobre consultas de ubicación específicas

## Dibujo Geral:



## Especificaciones de Material

Ref	Descripción	Acero Carbono*	Aço Inoxidable*
1	Cuerpo	Acero Carbono	Acero Inoxidable
2	Juntas	Klingersil C4400	Klingersil C4400
3	Pernos/Tuercas	Acero Carbono	Acero Inoxidable
4	Carcasa del Elemento	Acero Carbono	Acero Inoxidable
4	Elementos	Acero Inoxidable	Acero Inoxidable
4	Tornillo del Elemento	Acero Inoxidable	Acero Inoxidable

NB (mm)/ Pulgada	25	40	50	80	100	150
Ø Elemento (mm)	137	137	137	189	237	339
øA (±2) mm	213	213	243	303	313	363
B (±5) mm	185	185	185	250	310	430
Peso aprox (kg)	16	17	18	29	44	80

## Límites de Operación

NB (mm)/ Pulgada	25		40		50		80		100		150	
Temperatura	60	150	60	150	60	150	60	150	60	150	60	150
Presión (bara)	1.6	1.3	1.6	1.3	1.6	1.3	1.6	1.3	1.6	1.3	1.6	1.3
Razón Longitud de la tubería/diámetro(L/D)	50	40	50	40	50	40	50	40	50	40	50	40

## Soporte al Cliente

Tel: +44 (0) 1352 717 555

Email: sales@elmactech.com

Dirección: Coast Road, Greenfield, Flintshire, CH8 9DP United Kingdom



Protecting People, Property and our Planet