

Serie EHB

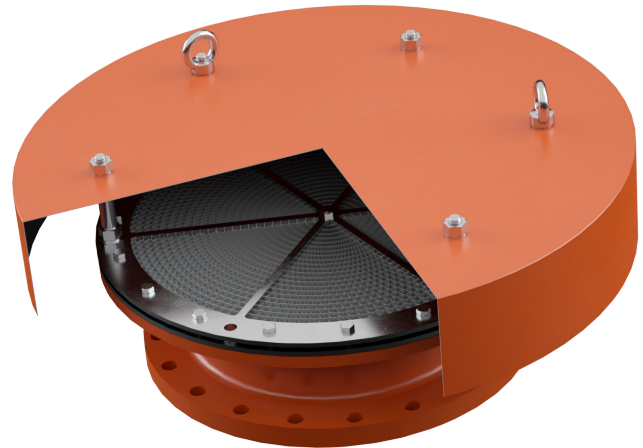
Apagallamas de Deflagración Final de Línea



Protecting People, Property and our Planet

Con Elemento Reemplazable para Aplicaciones de Alta Temperatura para Grupos de Explosión IIA1 & IIA, IIB1, IIB2 & IIB3

Los Apagallamas de Deflagración Final de Línea de la serie EHB de Elmac Technologies® son diseñados para instalarse al final de una tubería o salida de ventilación de un tanque, para proporcionar protección contra deflagración atmosférica, donde la fuente de ignición es externa.



Principio de Funcionamiento

La serie EHB incorpora la tecnología de cinta ondulada mejorada E-Flow™ de Elmac en el elemento apagallamas, cuya matriz se ha optimizado utilizando la Dinámica de Fluidos Computacional (Computational Fluid Dynamics - CFD) para garantizar las características de flujo y pérdida de presión líderes en la industria.

Durante una deflagración, los productos de la combustión se enfrían al elemento de la superficie mediante disipación de calor, lo que impide la continuación del proceso de combustión a través del apagallamas y en la línea de ventilación protegida.

Experiencia de Elmac

Elmac Technologies® fabrica equipos de protección desde 1948 y ofrece niveles mejorados de protección contra llamas y explosiones para una amplia gama de aplicaciones.

Elmac ofrece un liderazgo técnico considerable y, utilizando instalaciones de prueba junto con estudios de Dinámica

de Fluidos Computacional (CFD - Computational Fluid Dynamic), emplea equipos de investigación reconocidos por desarrollar soluciones para las aplicaciones industriales más desafiantes.

Grupos de Explosión

Los Apagallamas Serie EHB de son aprobados según ATEX para gases y vapores inflamables de grupos de explosividad IIA1, IIA, IIB1, IIB2 & IIB3.

Cumplimiento de Normas

Apagallamas Elmac Technologies® han sido probados según EN ISO 16852 y certificados de acuerdo con la Directiva ATEX 2014/34/EU.

El rendimiento real del dispositivo se verifica en las instalaciones de prueba internas de Elmac Technologies®.

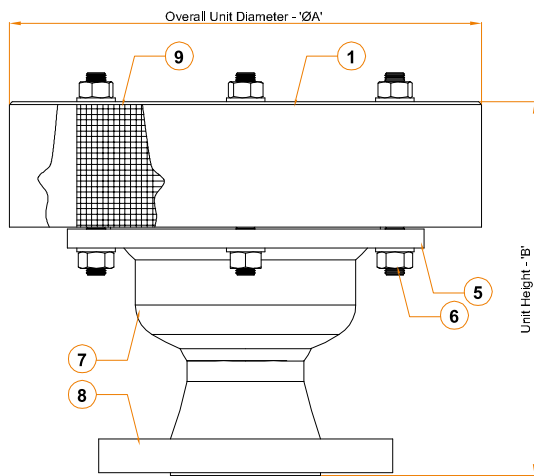


Características y Beneficios

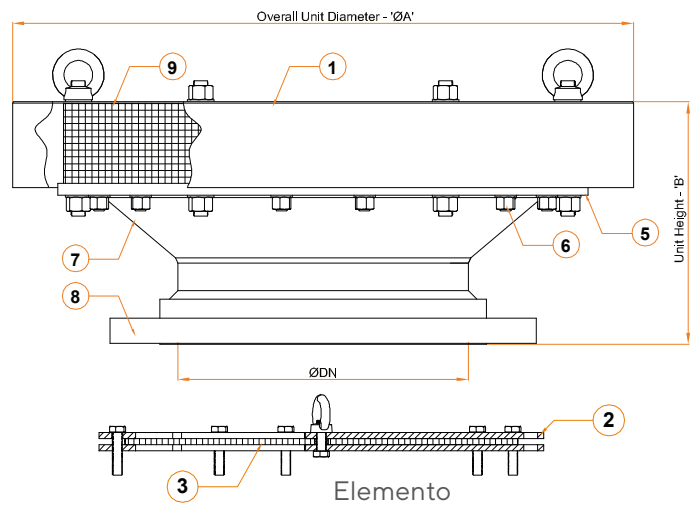
- Límite de temperatura de operación extendido
- Capacidades de flujo excepcionales con mínima pérdida de presión
- Elementos de cinta ondulada reemplazables y fáciles de limpiar
- El diseño único del elemento es menos susceptible a incrustaciones/obstrucciones
- Tamaños y materiales para una amplia gama de aplicaciones
- Las conexiones incluyen opciones con bridas o roscadas
- Ligero para facilitar la instalación
- Caperuza de protección instalada como estándar

Dibujo Geral:

Apagallamas EHB: DN 15-40mm (1/2"-1.1/2")



Apagallamas EHB: DN 50-600mm (2"-24")



Especificaciones de Materiales

Ref	Descripción	Modelo de Acero Carbono	Modelos de Acero Inoxidable
1	Caperuza de Protección	Acero Inoxidable	Acero Inoxidable
2	Carcasa del Elemento	Acero Carbono	Acero Inoxidable
3	Elemento	Acero Inoxidable	Acero Inoxidable
4*	Junta	PTFE	PTFE
5	Brida del Elemento	Acero Carbono	Acero Inoxidable
6	Pernos/Tuercas	Acero Carbono BZP	Acero Inoxidable
7	Cuerpo - tubo reductor	Acero Carbono	Acero Inoxidable
8	Brida de Conexión	Acero Carbono	Acero Inoxidable
9	Pantalla de Protección	Acero Inoxidable	Acero Inoxidable

*No se muestra en los dibujos generales arriba.

Dimensiones

NB (mm)/Pulgada	15	20	25	32	40	50	65	80	100
ØA (mm)	245	245	245	245	245	245	300	300	360
B (mm)	192	197	199	200	205	195	230	230	246
Approx Wt (kg)	7.0	7.2	7.5	7.8	8.2	8.6	14.5	15.2	20.2

NB (mm)/Pulgada	125	150	200	250	300	350	400	450	500	600
ØA (mm)	420	500	500	600	660	790	870	950	1030	1200
B (mm)	279	325	325	492	528	342	350	390	403	461
Approx Wt (kg)	26.5	41.2	46.0	79.6	103.2	113.9	134.9	157.3	182.0	230.0

*Apagallamas con elementos más grandes están disponibles para aplicaciones de mayor flujo. Póngase en contacto con soporte al cliente para más detalles.

Variaciones:

Item	Montaje Estándar	Opciones*
Material del Cuerpo	Acero Carbono or Acero Inoxidable	Acero Carbono de Baja Temperatura, Acero carbono recubierto de PTFE, Acero Dúplex, Hastelloy
Material del Elemento	Acero Inoxidable	Hastelloy
Conexiones	Brida ANSI 150	Brida PN16, BSP/NPT hembra o macho
Pintura (color)	Naranja señalización (cuerpo de acero carbono)	Estándar Offshore, otros por encargo
Caperuza de Protección	Acero Inoxidable	Acero Inoxidable 304, Acero Inoxidable recubierto de PTFE

*Depende del tamaño del apagallamas.

Condiciones Operativas

El rango de temperatura operativa para los apagallamas EHB es de -20°C a +150°C.

Curvas de Flujo del EHB

El rendimiento de pérdida de presión varía de acuerdo con el diseño particular del apagallamas. Más informaciones están disponibles con el soporte técnico local de Elmac.

Soporte al Cliente

Tel: +44 (0) 1352 717 555

Email: sales@elmactech.com

Dirección: Coast Road, Greenfield, Flintshire, CH8 9DP United Kingdom



Protecting People, Property and our Planet